

แผนที่แนวท่อประปา

มาตราส่วน

- สัญลักษณ์แบบ**
- ท่อคอนกรีตเสริมเหล็ก ขนาด 0.60 เมตร
 - ท่อประปา PE 100 PN 8 ขนาด 110 มม.
 - ประตูน้ำเหล็กหล่อชนิดก้นยก
 - หัวดับเพลิง

แผนที่สังเขป

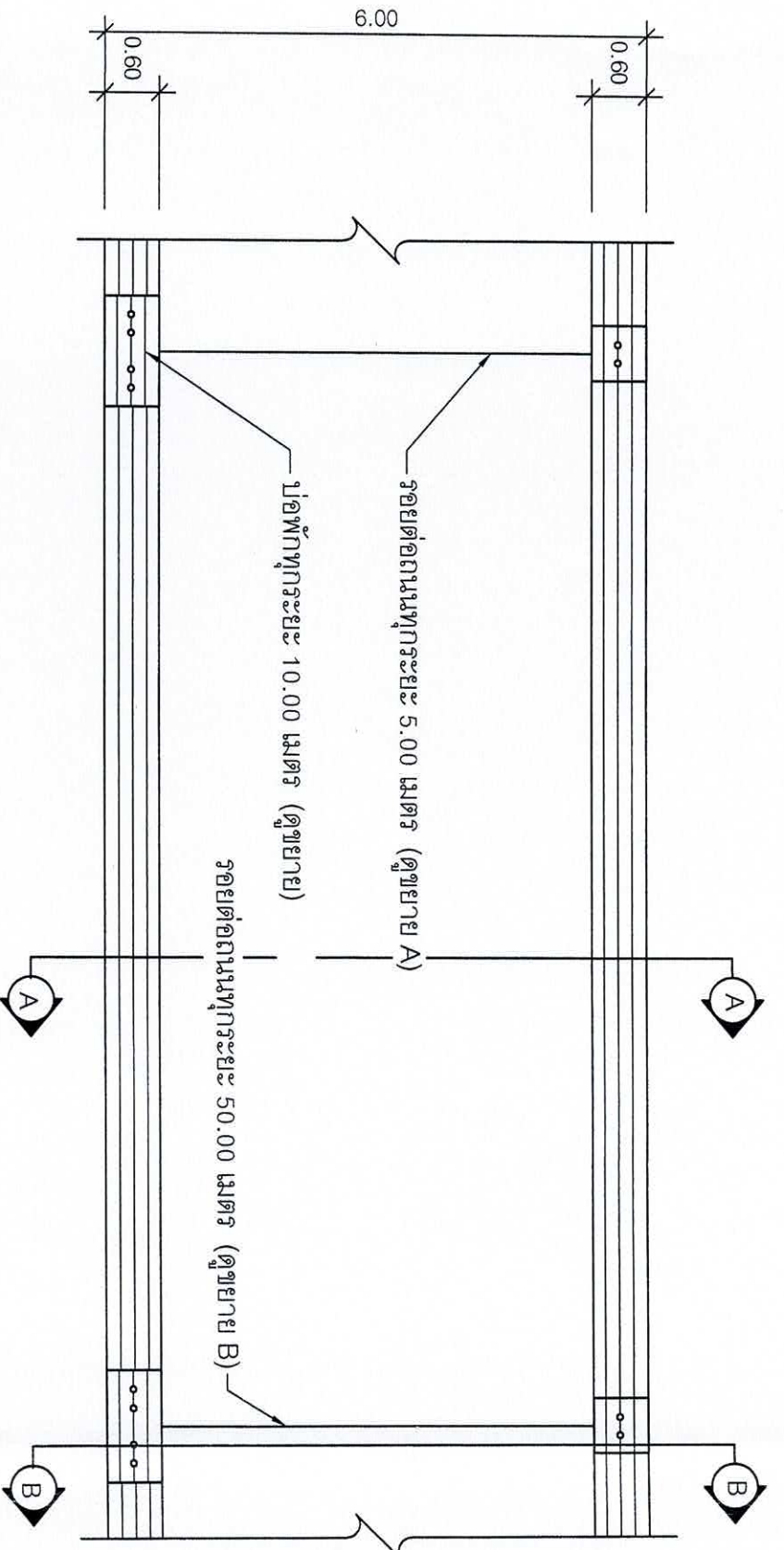
มาตราส่วน

หมายเหตุ**

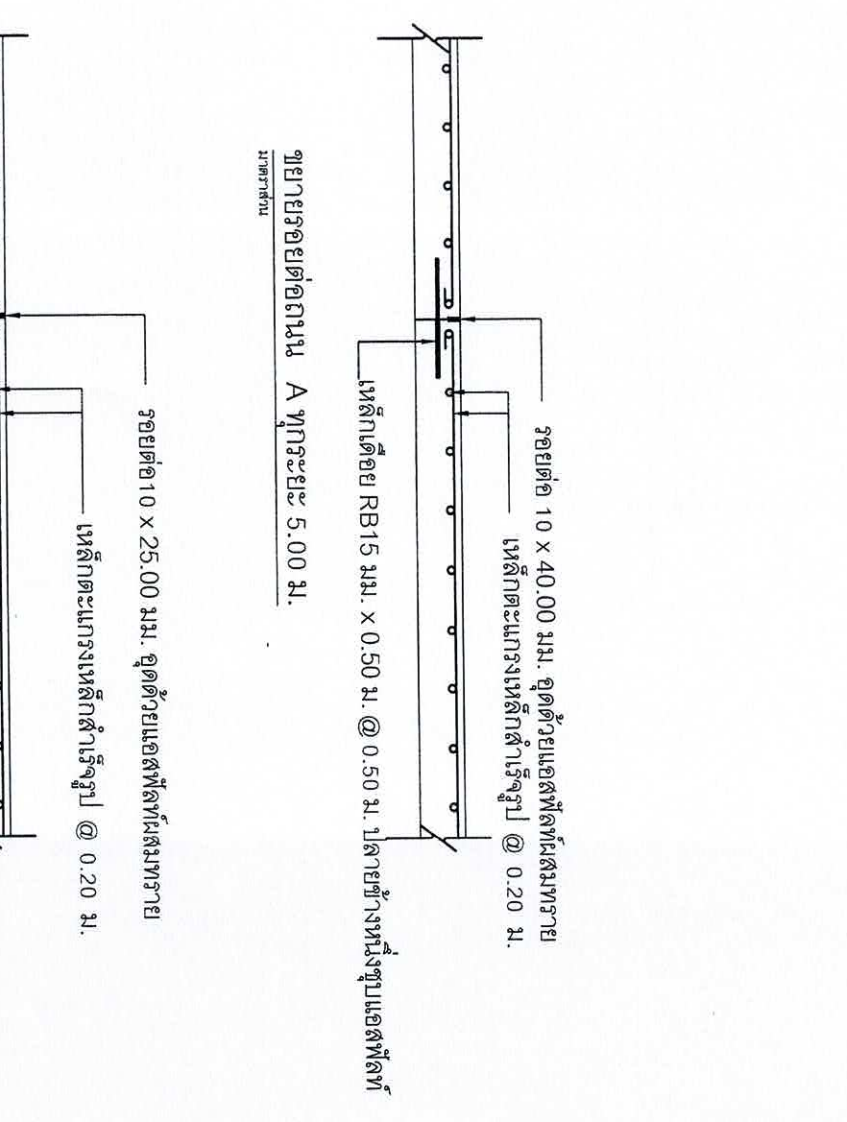
1. ท่อวางท่อหรือจุดอุปกรณ์ประปา ขนาด และชนิดต่างๆ พร้อมทำการก่อสร้างวางท่อ และติดตั้งอุปกรณ์ประปา
2. ท่อวางท่อหรือจุดที่ติดตั้งแล้ว ในด้านความสมบูรณ์ในการรับความดันน้ำ ได้ การทดสอบการรั่วซึมของท่อ และทำการวางท่อเชื่อมต่อกับอาคารทดสอบแล้วเสร็จ
3. หากมีท่อเดิมที่จะต้องยกเลิก ผู้รับจ้างจะต้องยกเลิกท่อเดิมที่ทำการปรับรูปร่างแล้วเสร็จ พร้อมจัดทำท่อ/อุปกรณ์ใหม่
4. หากการประปาส่วนท้องถิ่นหรือหน่วยงานอื่นเข้ามามีส่วนเกี่ยวข้อง และผู้รับจ้างเดิมไม่พร้อมใหม่ด้วย กรุณาไปประสานงานกับหน่วยงานที่เกี่ยวข้อง

สำนักงานเทศบาลเมืองชะงู		โครงการ ก่อสร้างถนนค.ส.ล. พร้อมท่อระบายน้ำถนนคลองเขิน 1 ซอย 3 (ชุมชนทุ่งระกาศพหล)	
สำรวจ		เขียนแบบ	
ผังเมือง		สถาปนิก	
วิศวกร		หน.ฝ่ายควบคุม	
ชื่อส่วนควบคุมการก่อสร้าง		ชย.6370	
ผอ.สำนักช่าง			
ปลัดเทศบาล			
นายกเทศมนตรี			
		แบบที่	สมท.37/67
		จำนวน	2 / 6
		วันที่ 21 มิ.ย. 67	

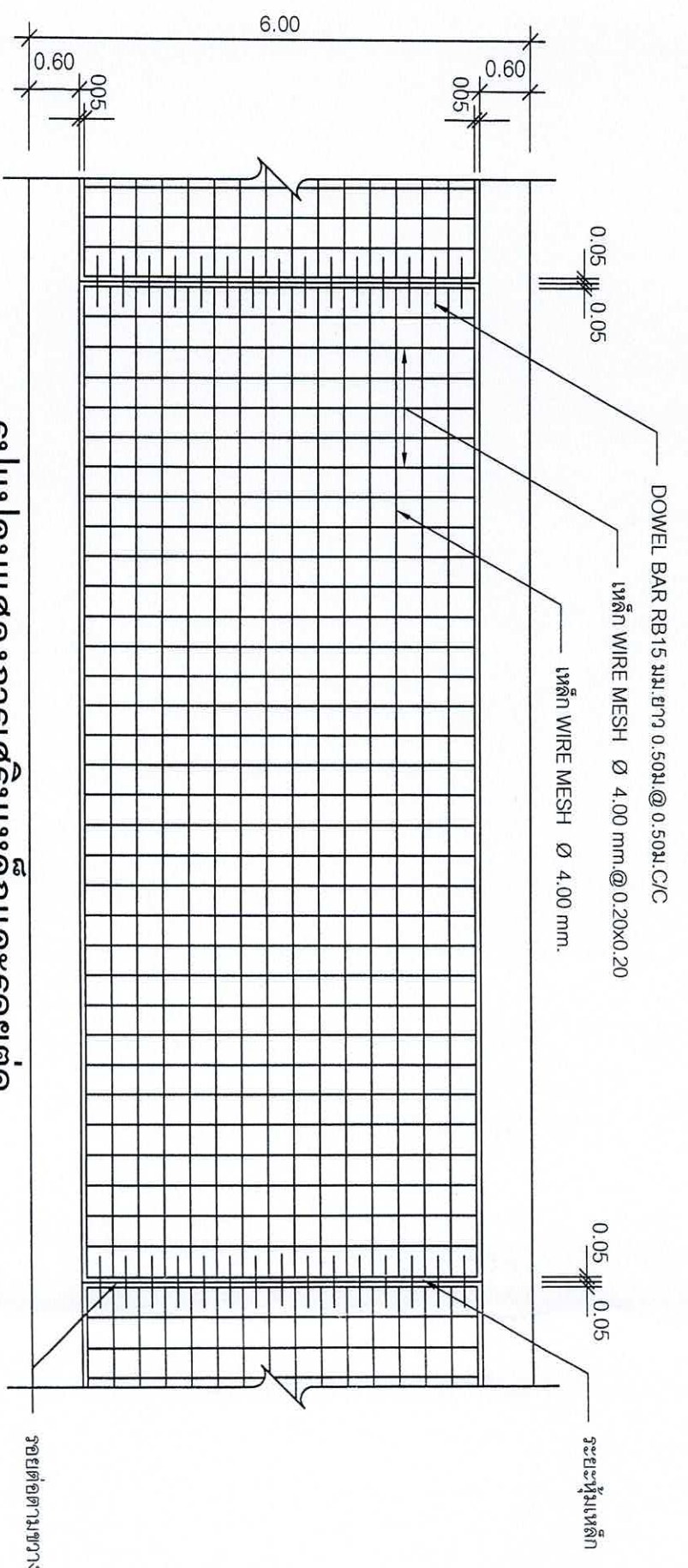




รูปแบบแสดงการเสริมเหล็กและรอยต่อ
มาตรฐาน



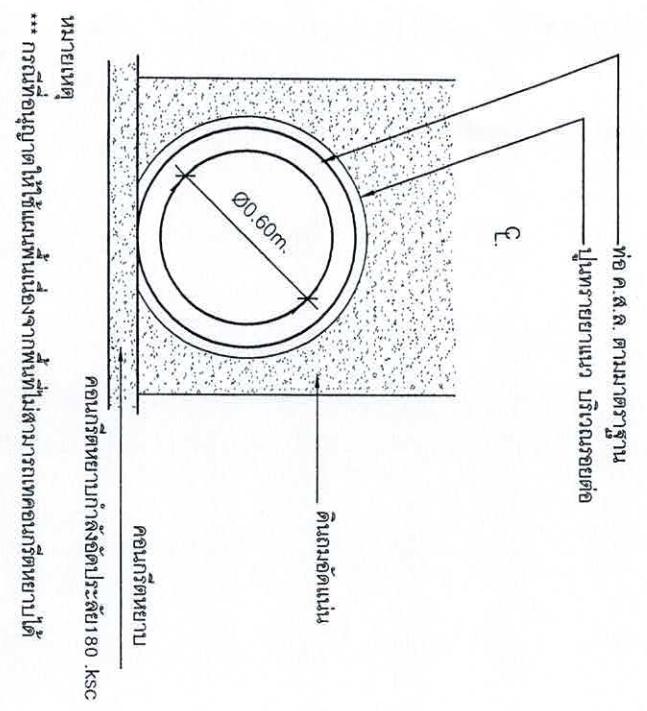
ขยายรอยต่อถมน B ทุกระยะ 50.00 ม.
มาตรฐาน



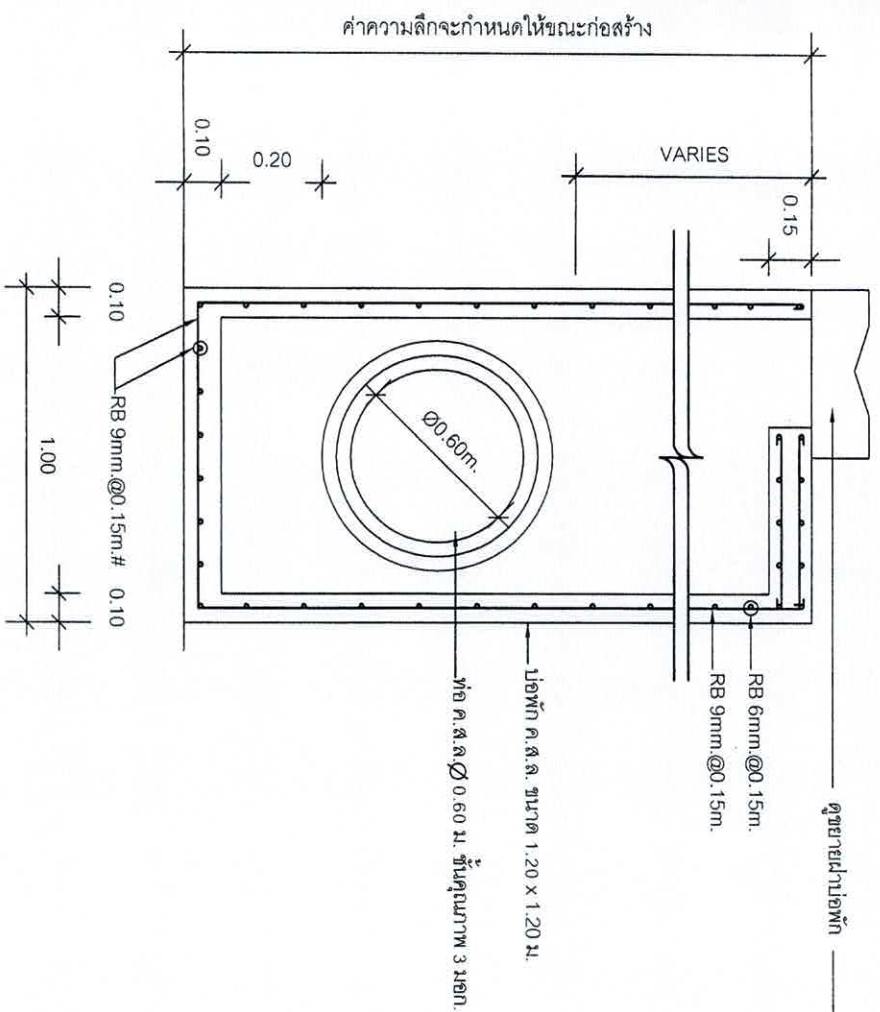
รูปแบบแสดงการเสริมเหล็กและรอยต่อ
มาตรฐาน

สำนักงานเทศบาลเมืองชะอำ		โครงการ ก่อสร้างถนนค.ล.พร้อมท่อระบายน้ำถนนคลองเทียน 1 ซอย 3 (ชุมชนทุ่งตะกวดพลี)	
สำรวจ		เขียนแบบ	
ผู้ตรวจ		สถาปนิก	
ผอ.ส่วนควบคุมการก่อสร้าง	สย.6370	ทน.ฝ่ายควบคุมฯ	
ผอ.สำนักช่าง		แบบร่าง	สย.3767
ปลัดเทศบาล		จำนวน	3 / 6
นายกเทศมนตรี		วันที่	21 ต.ค. 67

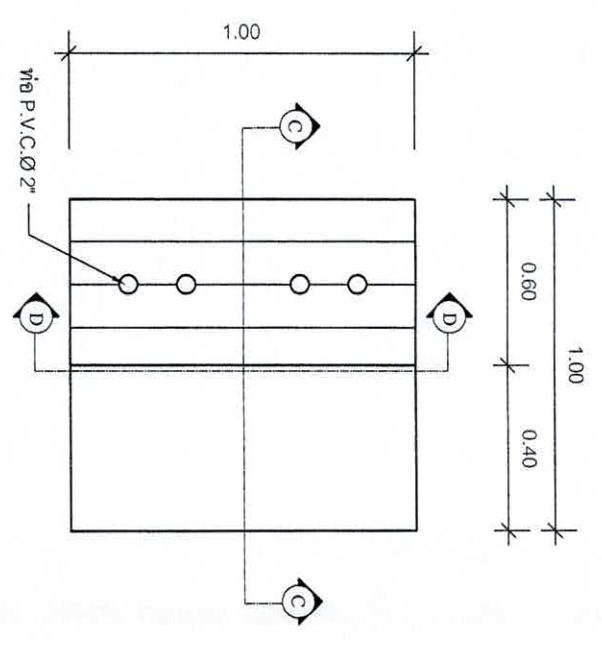




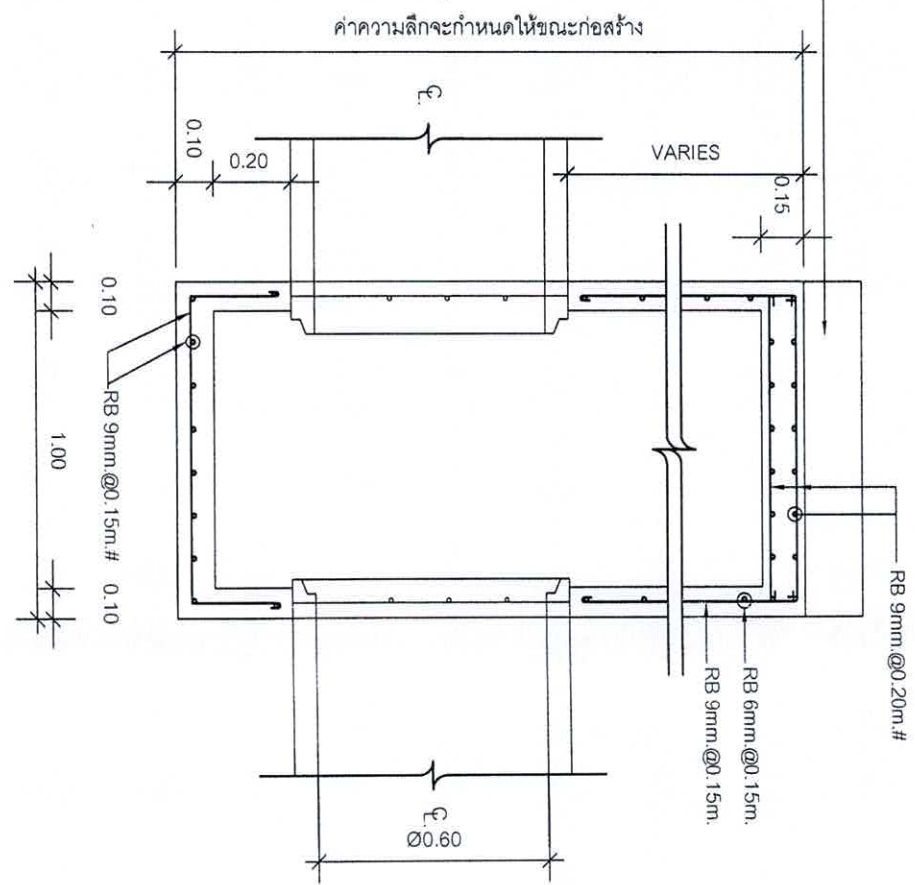
การวางท่อระบบภายในทั่วไป
มาตราส่วน



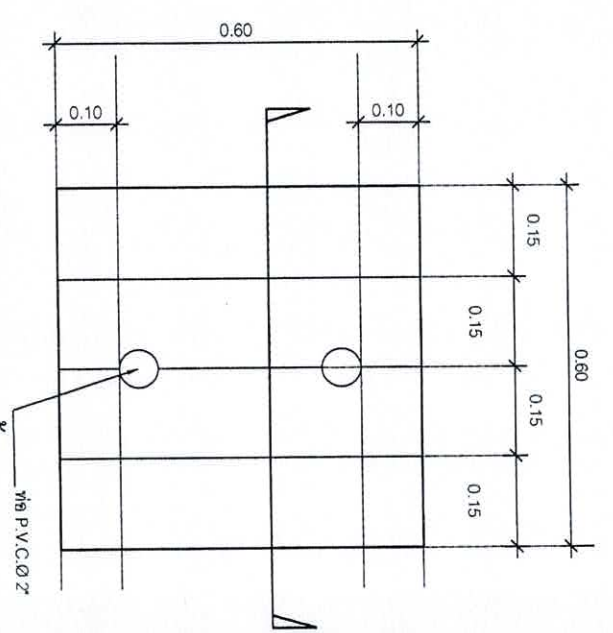
รูปตัดขยายบ็อกซ์ C - C
มาตราส่วน



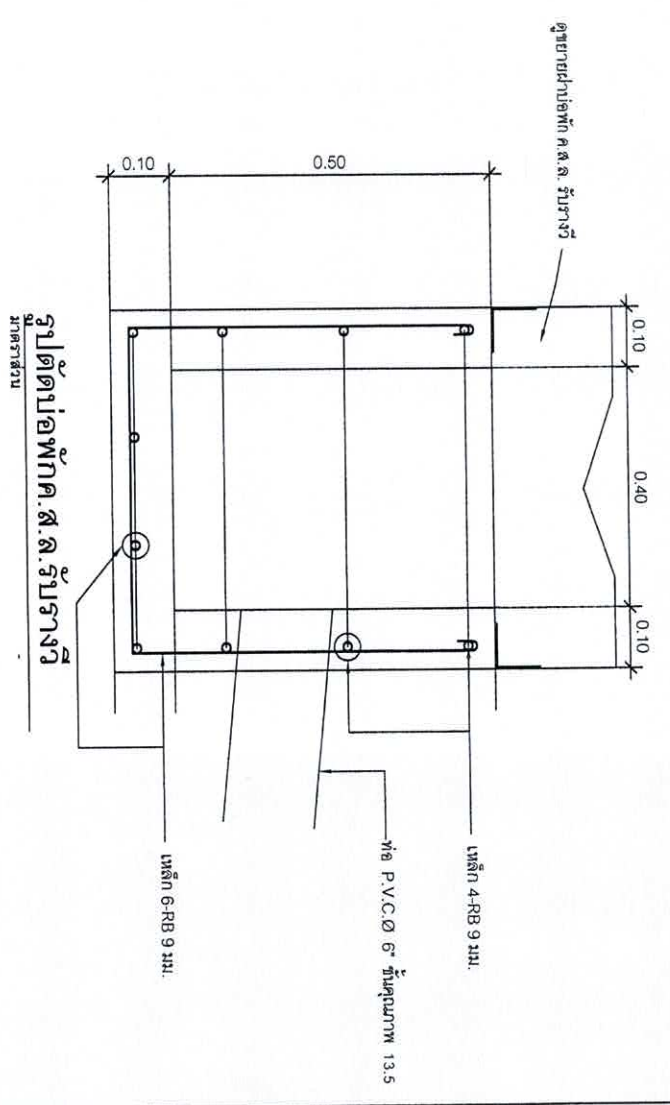
แปลนฝาบ็อกซ์
มาตราส่วน



รูปตัดขยายบ็อกซ์ D - D
มาตราส่วน

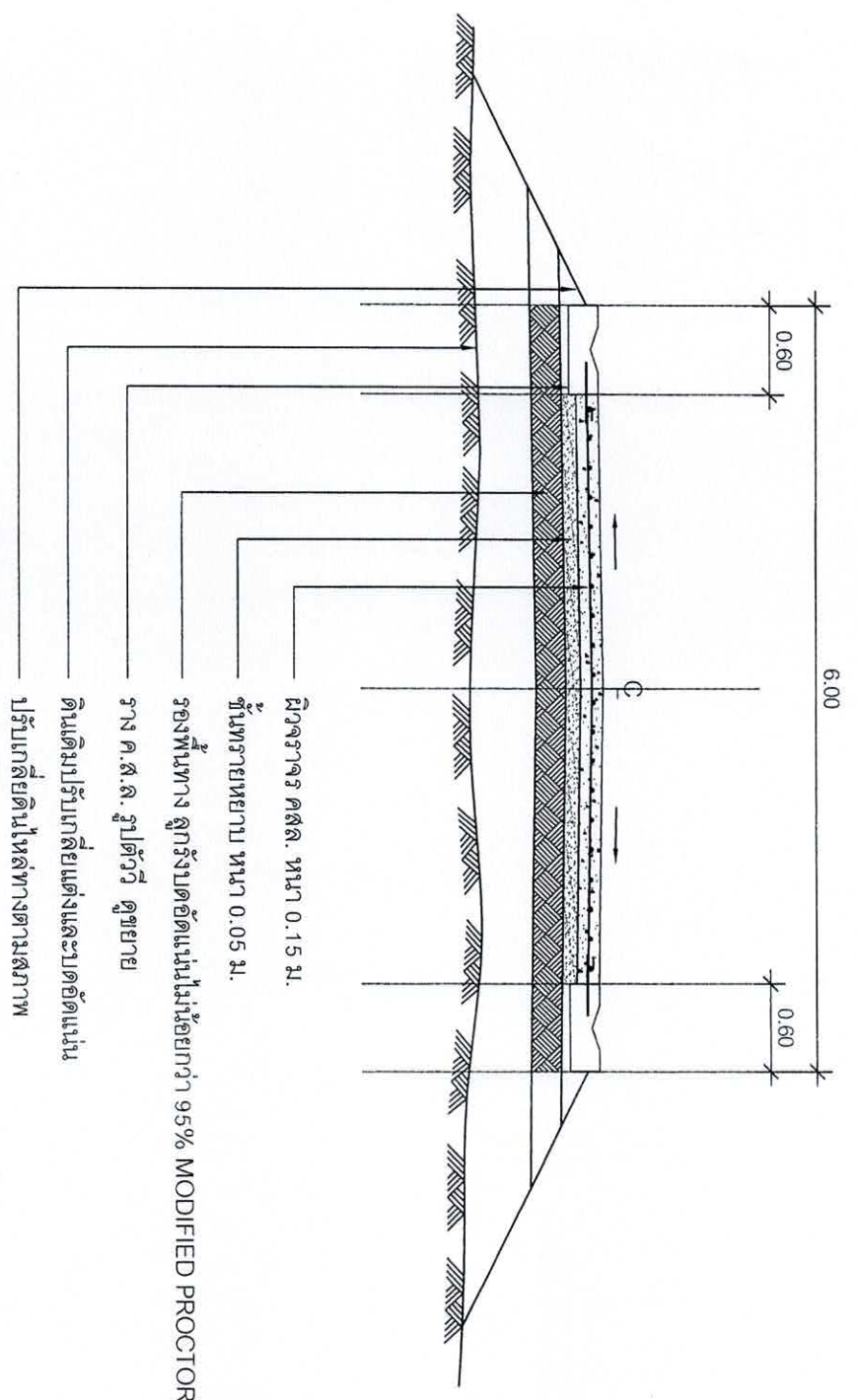


แปลนฝาถังระบายน้ำ
มาตราส่วน



รูปตัดบ็อกซ์ค.ส.ล.รับแรง
มาตราส่วน

สำนักงานเทศบาลเมืองชะอำ	
โครงการ ก่อสร้างถนนค.ส.ล.พร้อมท่อระบายน้ำถนนคอนกรีตเสริมเหล็ก 3 (ชุมชนทุ่งกระทิงตลาดพลี)	
สำรวจ	เขียนแบบ
ผังเมือง	สถาปนิก
วิศวกร	หน.ฝ่ายควบคุมฯ
นาย ส่วนควบคุมการก่อสร้างฯ	สย.6370
ผอ.สำนักงาน	
ปลัดเทศบาล	
นายกเทศมนตรี	
แบบเสร็จ	สย. 37/67
จำนวน	4 / 6
วันที่	21 ธ.ค. 67

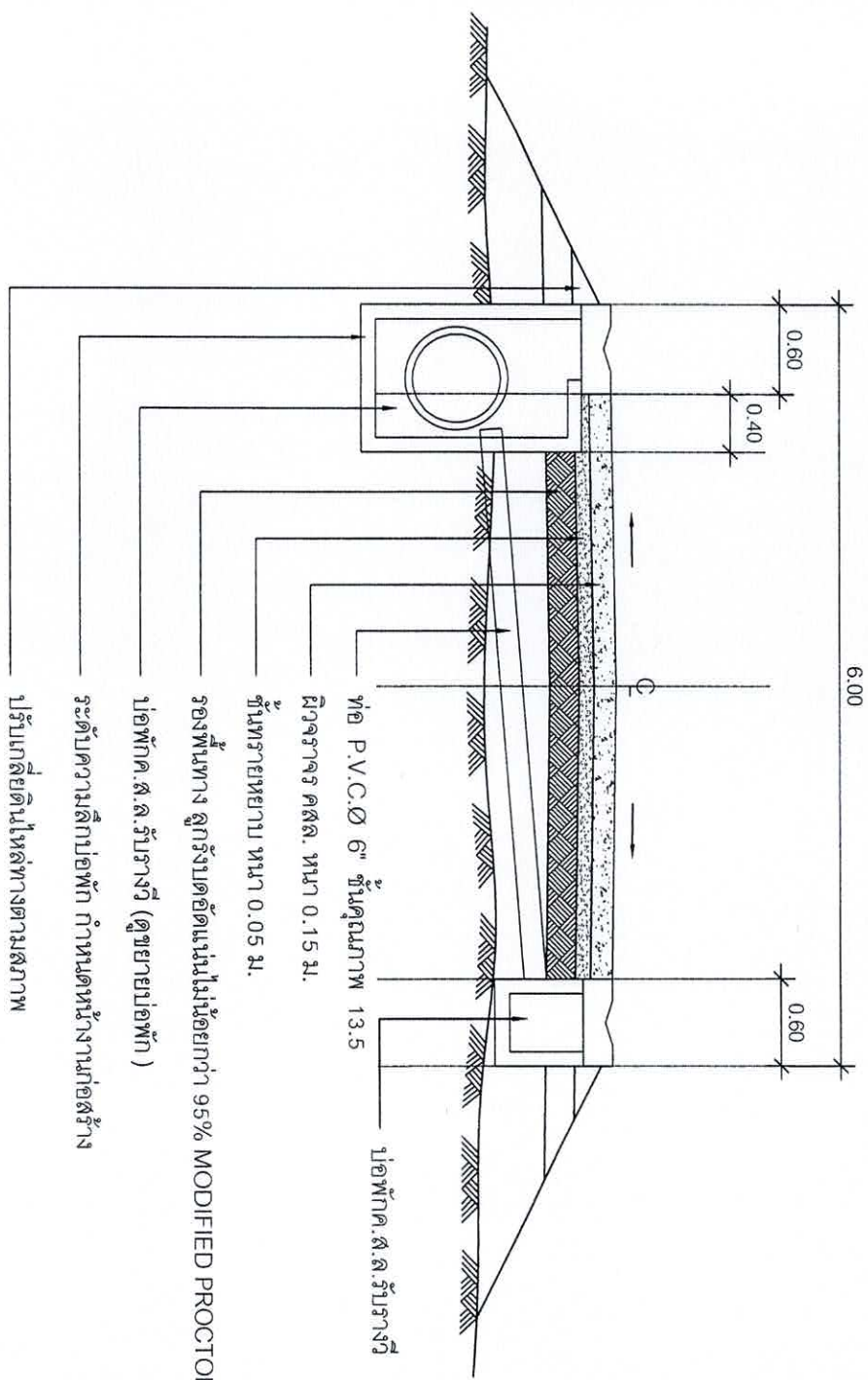


รูปตัดถนนคอนกรีต

มาตราส่วน

1:50

- ผิวจราจร คสล.หนา 0.15 ม.
- ชั้นทรายหยาบ หนา 0.05 ม.
- รองพื้นทาง ลูกรับคอดีแน่นไม่น้อยกว่า 95% MODIFIED PROCTOR DENSITY หนา 0.15 ม.
- ราง ค.ล.ล. รูปตัววี ดูขยาย
- ดินเดิมปรับเกลี่ยแต่งและบดอัดแน่น
- ปรับเกลี่ยดินให้ลทางตามสภาพ

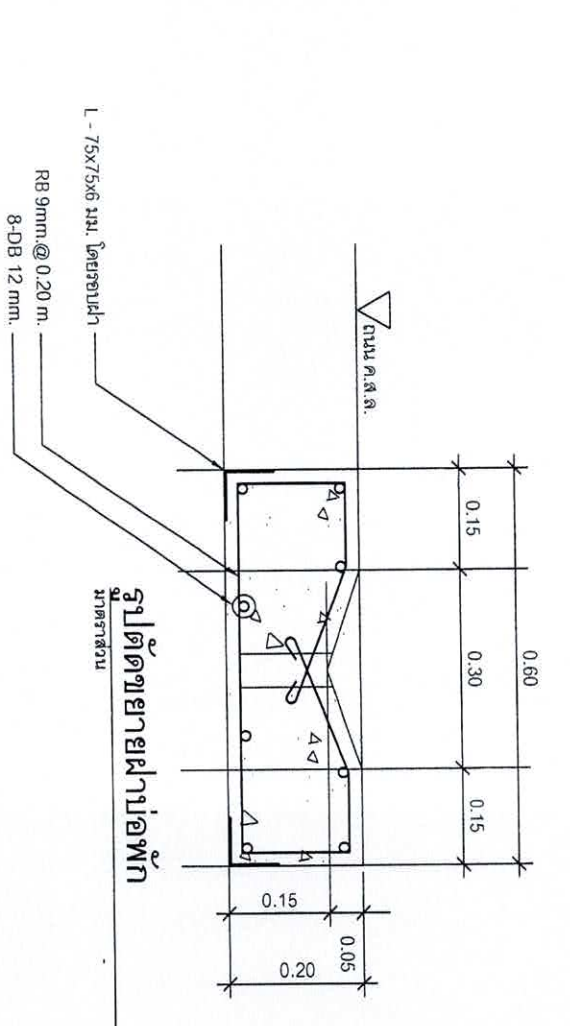


รูปตัดถนนคอนกรีต-บ่อพัก

มาตราส่วน

1:50

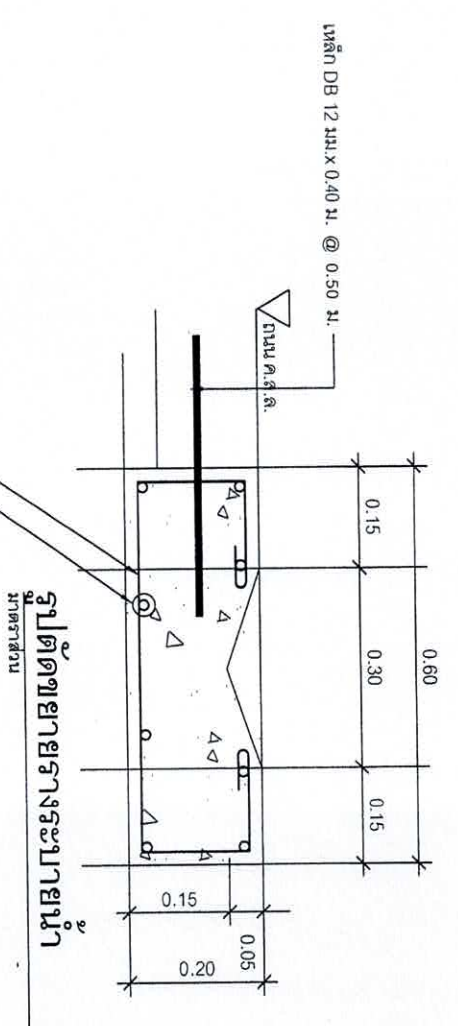
- ผิวจราจร คสล. หนา 0.15 ม.
- ชั้นทรายหยาบ หนา 0.05 ม.
- รองพื้นทาง ลูกรับคอดีแน่นไม่น้อยกว่า 95% MODIFIED PROCTOR DENSITY หนา 0.15 ม.
- บ่อพักค.ล.ล.รับรางวี (ดูขยายบ่อพัก)
- ระดับความลึกบ่อพัก กำหนดหน้างานก่อสร้าง
- ปรับเกลี่ยดินให้ลทางตามสภาพ



รูปตัดขยายฝายบ่อพัก

มาตราส่วน

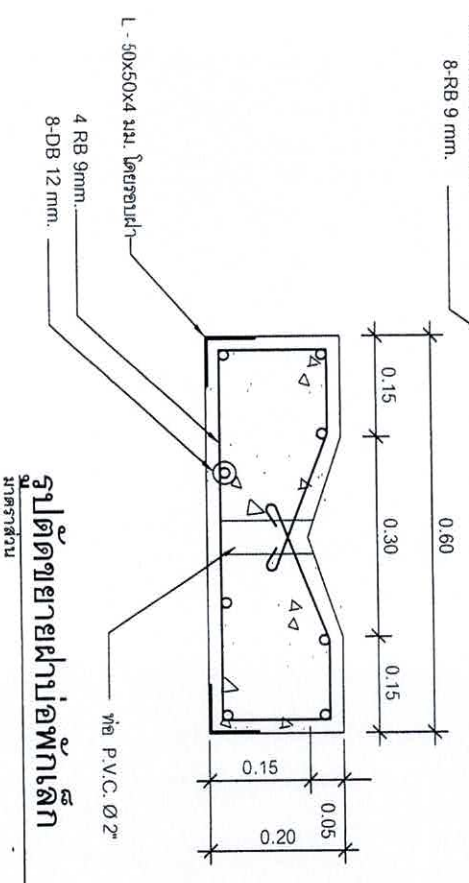
- L - 75x75x6 มม. ไทชอบผ้า
- RB 9 มม. @ 0.20 ม.
- 8-DB 12 มม.



รูปตัดขยายรางระบายน้ำ

มาตราส่วน

- เหล็ก DB 12 มม. x 0.40 ม. @ 0.50 ม.
- RB 6 มม. @ 0.20 ม.
- 8-RB 9 มม.



รูปตัดขยายฝายบ่อพักเล็ก

มาตราส่วน

- L - 50x50x4 มม. ไทชอบผ้า
- 4 RB 9 มม.
- 8-DB 12 มม.

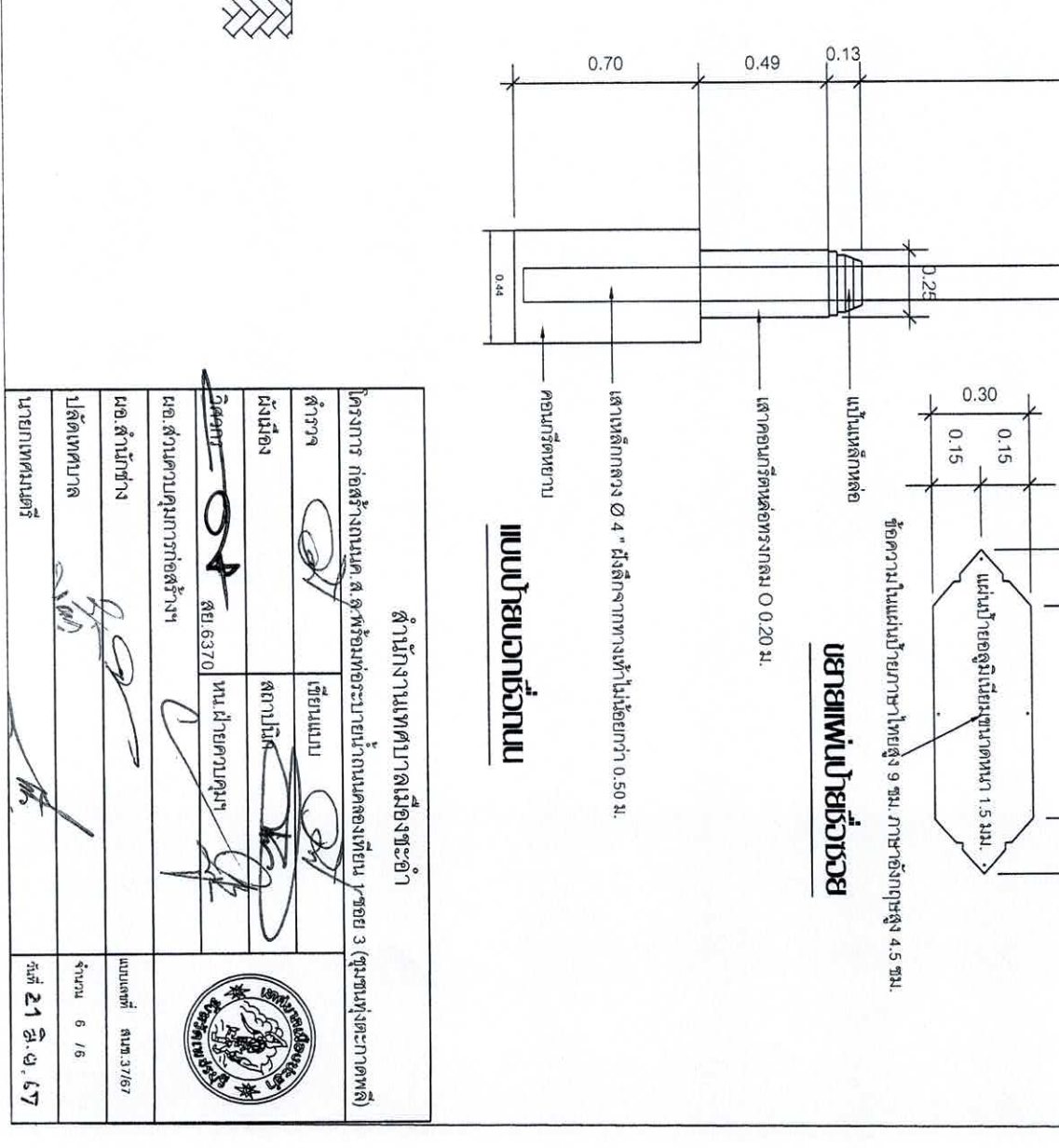
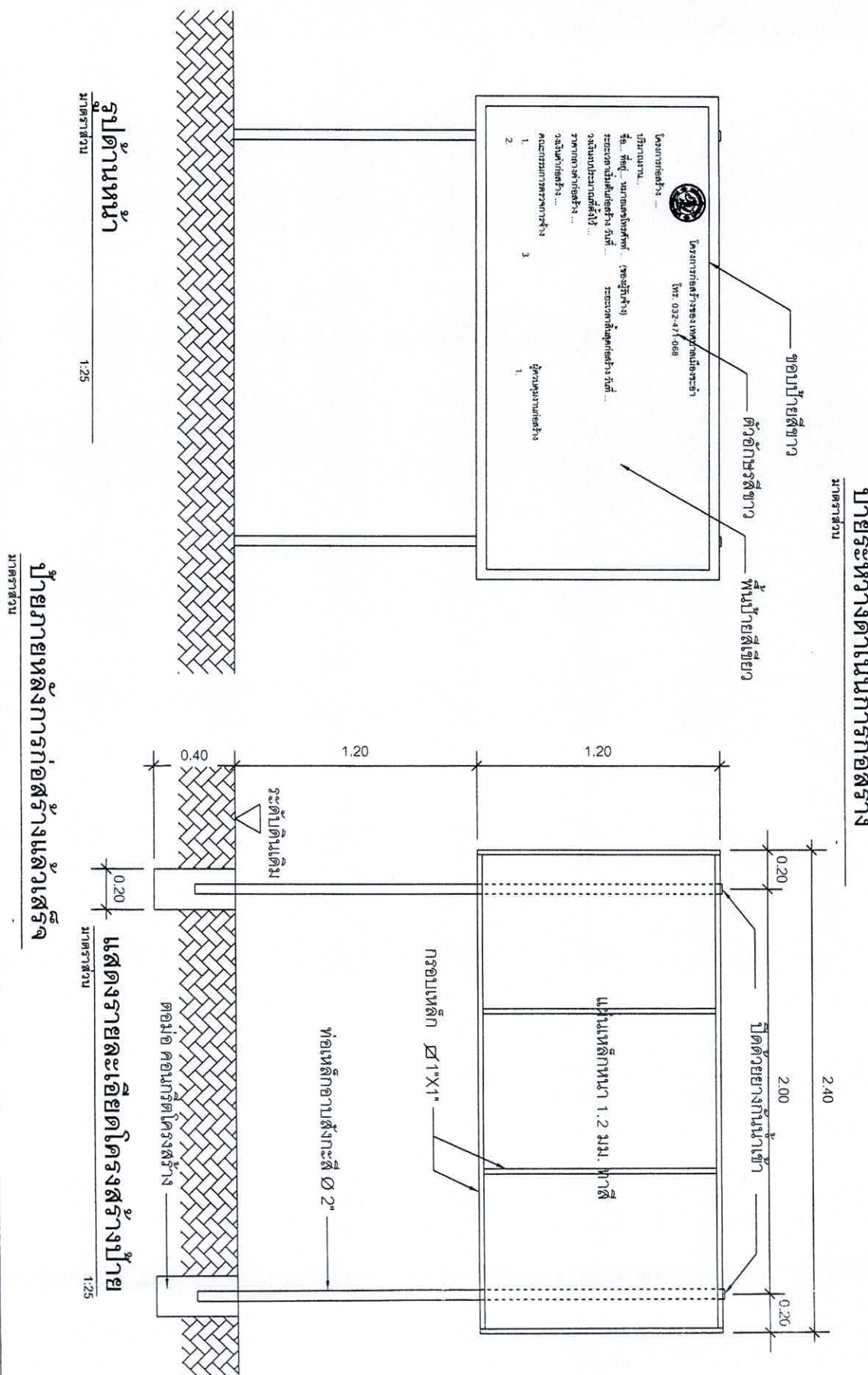
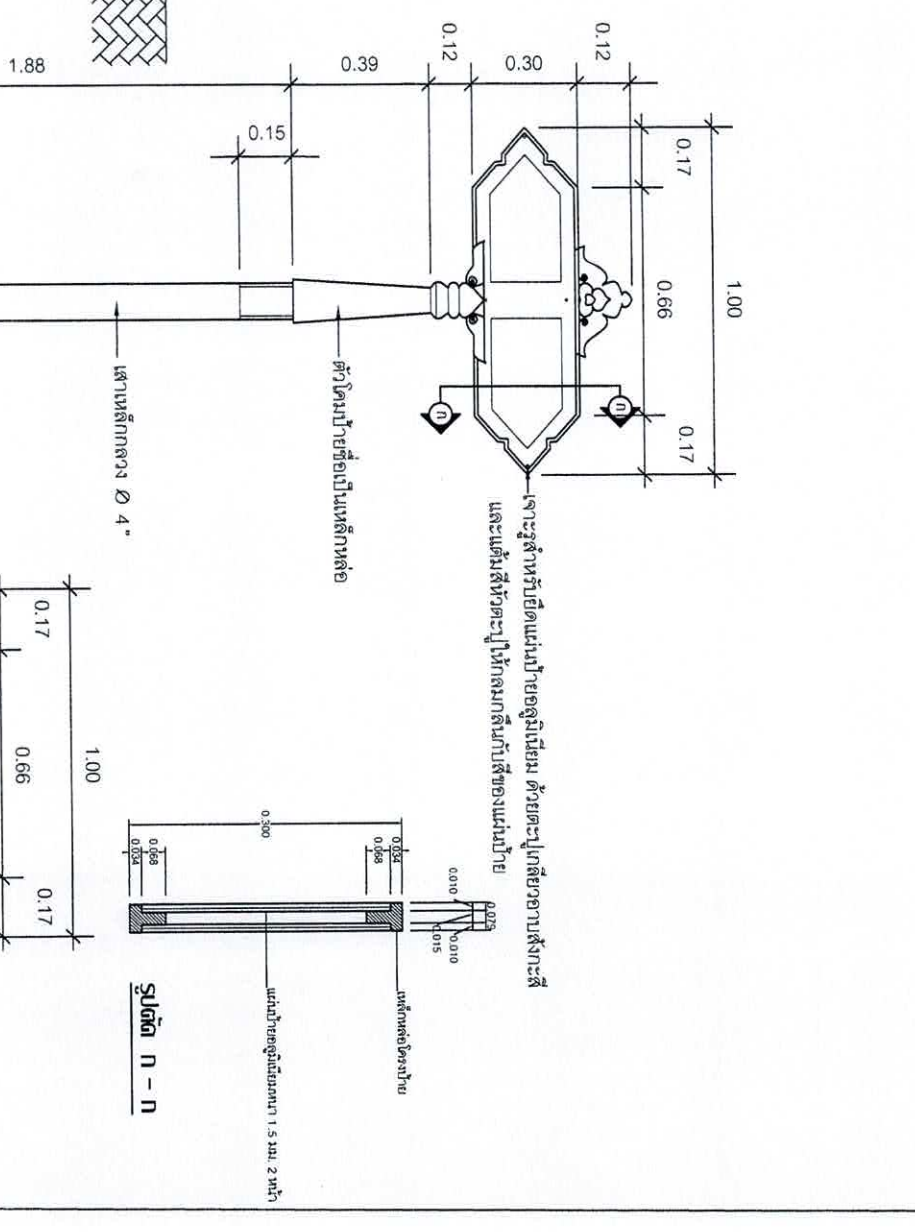
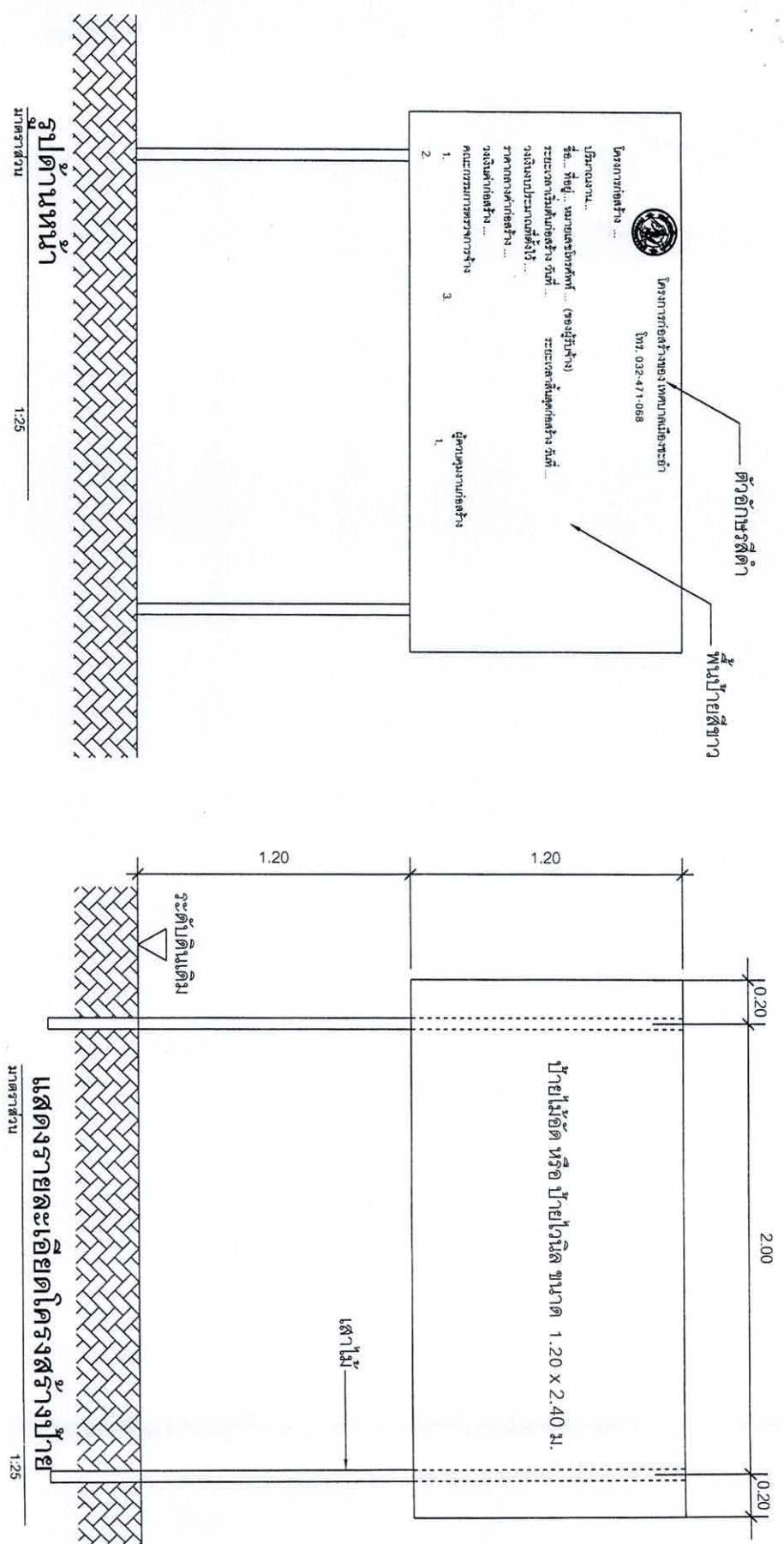
สำนักงานเทศบาลเมืองชะอำ

โครงการ ก่อสร้างถนนค.ล.ล.พร้อมท่อระบายน้ำทางถนนคลองเทียน 1/ซอย 3 (ชุมชนทุ่งระกาศพลี)

ผู้ร่าง	เขียนแบบ	สถาปนิก	นายสมชาย ใจดี
ผู้ตรวจสอบ	สถาปนิก	หน้าผาควบคุมงาน	นายสมชาย ใจดี
วิศวกร	สุขย. 6370	หน้าผาควบคุมงาน	นายสมชาย ใจดี
ผอ.ส่วนควบคุมการก่อสร้าง			
ผอ.สำนักช่าง			
ปลัดเทศบาล			
นายกเทศมนตรี			



วันที่ 21 ส.ค. 67



สำนักงานเทศบาลเมืองชะอำ		
โครงการ ก่อสร้างถนนค.ศ.พร้อมท่อระบายน้ำถนนคลองที่ยื่น 1 ซอย 3 (ชุมชนทุ่งตะกวดพัฒนา)		
สำรวจ	เขียนแบบ	
ผังเมือง	สถาปนิก	
วิศวกร	สถาปนิก	
ผอ.ส่วนควบคุมการก่อสร้าง	หน.ฝ่ายควบคุมฯ	
ผอ.สำนักงาน		
ปลัดเทศบาล		
นายกเทศมนตรี		
วันที่ 21 มิ.ย. 67		